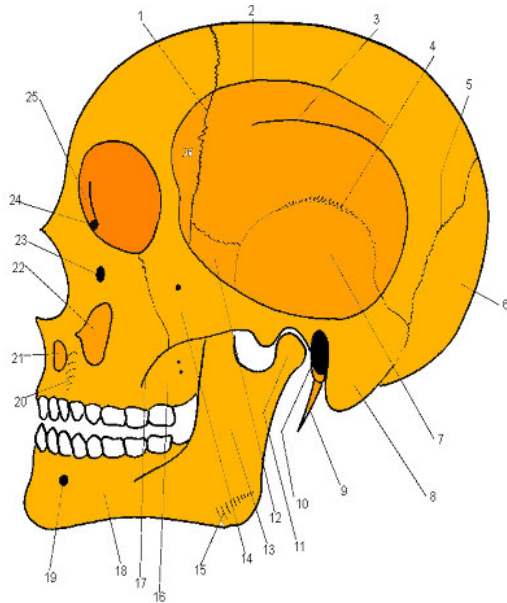


Identificați principalele repere osoase pe imaginea de mai jos.



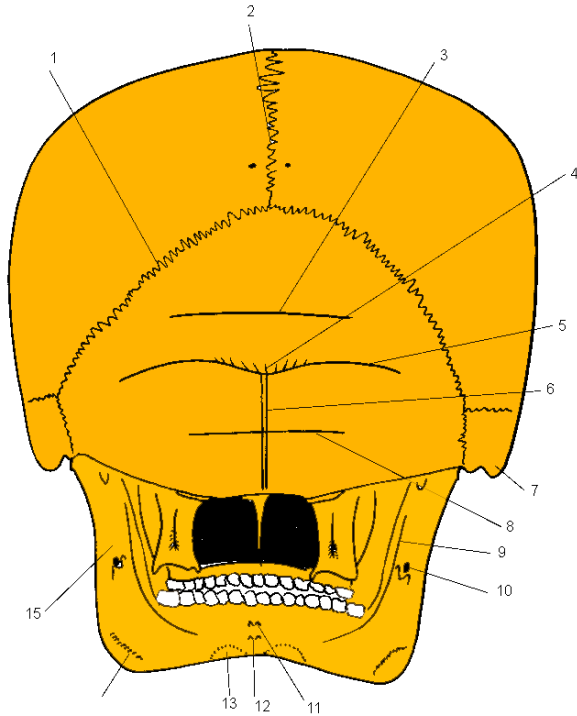
Norma lateralis

1. sutura coronală; 2. linia temporală superioară; 3. linia temporală inferioară; 4. sutura scuamoasă; 5. sutura lambdoidă; 6. scuama osului occipital; 7. scuama osului temporal; 8. procesul mastoidian; 9. procesul stiloid; 10. porul acustic extern; 11. capul mandibulei; 12. fața temporală a aripii mari a sfenoidului; 13. ramul mandibulei; 14. osul zigomatic; 15. tuberozitatea maseterină; 16. fața infratemporală a corpului osului maxilar; 17. creasta zigomatico-alveolară; 18. corpul mandibulei; 19. gaura mentală; 20. eminența canină; 21. foseta incisivă; 22. fosa canină; 23. gaura infraorbitală; 24. orificiul superior al canalului lacrimonazal; 25. fosa sacului lacrimal; 26. fața temporală a scuamei frontale



NORMA OCCIPITALIS (VEDEREA POSTERIOARĂ A CRANIULUI)

Identificați principalele repere osoase pe imaginea de mai jos.

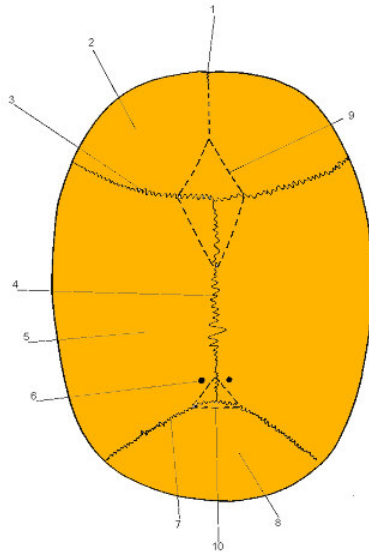


Norma occipitalis

1. sutura lambdoidă; 2. sutura sagitală; 3. linia nucală supremă; 4. protuberanța occipitală externă; 5. linia nucală superioară; 6. creasta occipitală externă; 7. procesul mastoidian; 8. linia nucală inferioară; 9. creasta temporală a mandibulei; 10. gaura mandibulei; 11. spinele mentale superioare; 12. spinele mentale inferioare; 13. foseta digastrică; 14. corpul mandibulei; 15. ramul mandibulei; 16. tuberozitatea pterigoidă

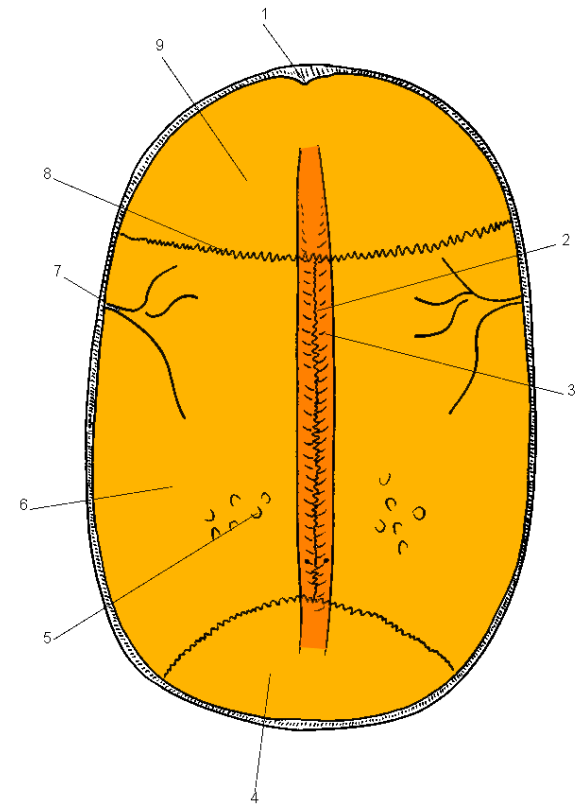


CALVARIA



Aspectul exocranian al calvariei

1. sutura metopică ; 2. scuama osului frontal ; 3. sutura coronală ; 4. sutura sagitală ; 5. osul parietal ; 6. gaura parietală ; 7. sutura lambdoidă ; 8. scuama osului occipital ; 9. fontanela anterioară ; 10. fontanela posterioară ;



Aspectul endocranian al calvariei

1. creasta frontală ; 2. sutura sagitală ; 3. șanțul sinusului sagital superior ; 4. scuama occipitalului ; 5. foveole granulare ; 6. osul parietal ; 7. șanțuri arteriale ; 8. sutura coronală ; 9. scuama frontalului